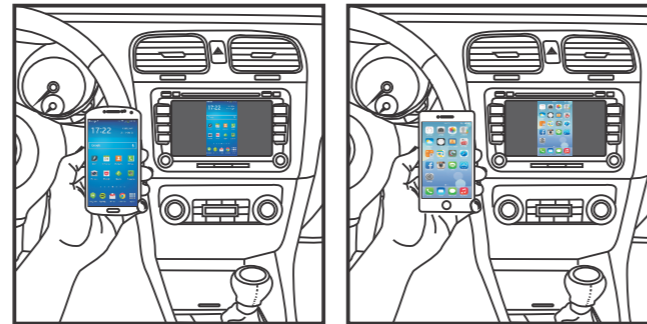


# Guia Rápido

FT-SmartMirror II



## 1. Introdução



Miracast  
AllShareCast/  
Screen Mirroring

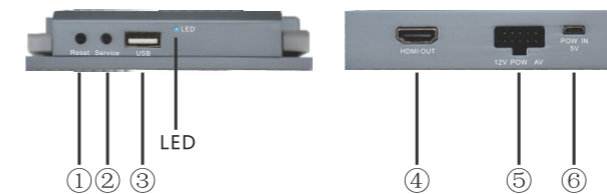
iOS  
AirPlay  
AirPlay IOS 6 & 7 or later

Este é um módulo de espelhamento de tela via Wi-Fi, com ele é possível espelhar a tela do Smart Phone ou Tablet para a tela do carro.

Com este módulo o usuário pode visualizar aplicativos e conteúdos do smartphone no carro:

- Navegação online, tal como WAZE
- Ouvir música e assistir vídeo
- Navegar na internet, visualizar e-mails, acessar Facebook e outros mais
- Rodar jogos
- Compatível com qualquer aparelho com entrada AV ou HDMI

## 2. Interface



### 1 - Reset

- Pressione por 1 segundo para resetar o módulo.
- Pressione por 5 segundos para restaurar as configurações de fábrica.

### 2 - Serviço de boot.

### 3 - USB:

- Atualização de software.
- Carregador (5V/1A)
- Espelhamento via cabo para IOS

LED - Ascende a luz azul quando ligado.

### 4 - Saída HDMI

### 5 - 12V POW AV:

- Conexão de alimentação 12V
- Saída AV via RCA (CVBS)

### 6 - Pow in 5V:

- Entrada de alimentação 5V.

\*Não utilizar as entradas 12V e 5V simultaneamente.

iOS WiFi AirPlay Miracast

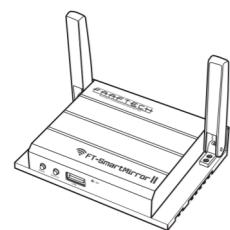
-1-

-2-

-3-

## 3. Acessórios e Instalação

### 3.1 Acessórios Inclusos

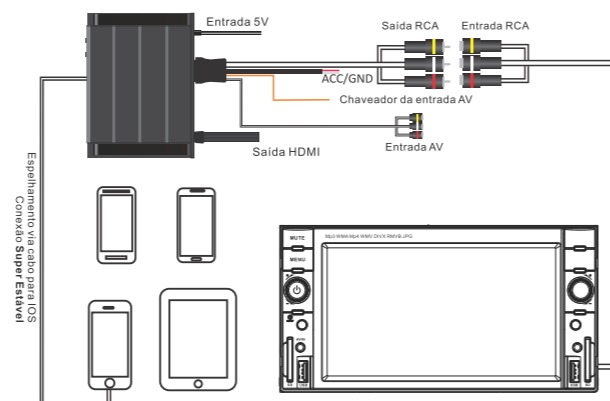


Módulo de espelhamento FT-SmartMirror II



Chicote de instalação, entrada e saída RCA e alimentação

### 3.2 Instalação



## 4. Especificações Técnicas

Tensão de Entrada	12 Volts
Consumo	200mA sem uso do Wi-Fi
	500mA com uso de Wi-Fi
Rede Wi-Fi	802.11 b/g/n
Entrada	Airplay/Miracast/Allshare/ScreenMirroring/DLNA
Saída AV	Compatível com dispositivo com entrada AV ou HDMI
Faixa de Temperatura	-20°C ~ 70°C
Humidade	0 ~ 90%

## 5. Dispositivos Compatíveis

Sistema iOS 6, 7, 8, 9, 10 ou posterior	Utilize o sistema Airplay nos seguintes aparelhos
	iPhone 5S/6/6S/6 Plus/6S Plus/7
	iPad 2 / 3 / Air/Air 2
	iPad mini / iPad mini 2 / iPad mini 4 iPodtouch (5ª Geração)
Sistema Android	Utilize o sistema Miracast / WLAN Display / Allsharecast ou ScreenMirroring
	Samsung Galaxy S/4/5/6
	LG F180L, F200L, LS970, F180S, F180K, F200S, F200K, GL-01E, G E975T
	Motorola MOTO X
	HTC OneX, OneS, Butterfly S
	Google Nexus 4/5/5X
Outros dispositivos com função Screen Mirror ou Espelhamento de Tela.	

-4-

-5-

-6-

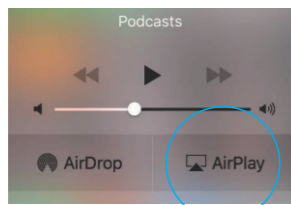
-7-

## 6. Como conectar

### 6.1 Sistema iOS Apple

Dispositivos com iOS 7 ou superior:

1. Ajustes > Wi-Fi > ON > Selecione a rede FT-SMirror e conecte seu dispositivo ao módulo de espelhamento.
2. Deslize o dedo de baixo para cima para abrir o Centro de Controle e toque na opção AirPlay.

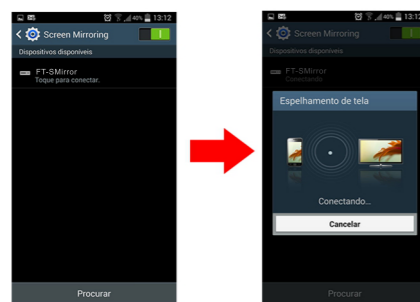


Se você não conseguir visualizar o ícone AirPlay, certifique-se de que foi estabelecida a conexão entre o dispositivo e o módulo de espelhamento FT-SMirror.

-8-

2. Seu Android listará os dispositivos compatíveis, selecione seu FT-SMirror.

Este processo pode levar entre 10 e 20 segundos.

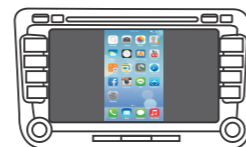


-12-

3. Ligue a opção Espelhamento.



4. Uma vez habilitado, seu dispositivo iOS será espelhado na tela do carro.



Se não estiver usando iOS 7

1. Ajustes > Wi-Fi > Selecione a rede FT-SMirror e conecte seu dispositivo ao módulo de espelhamento.
2. Em seu dispositivo iOS, dê um clique duplo no botão HOME para mostrar os apps recém usados.

-9-

## 7 - Notas importantes:

### 1. Rede Wi-Fi:

O módulo de espelhamento usa uma conexão Wi-Fi direta e não necessita de uma conexão de rede do seu leitor ou seu multimídia.

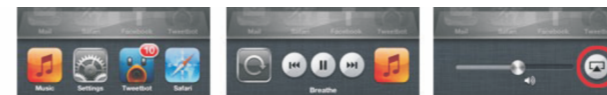
### 2. Bloqueio de tela

O módulo de espelhamento não exibirá imagem caso o telefone esteja bloqueado. O módulo de espelhamento continuará conectado ao seu telefone porém só exibirá imagem após desbloqueado o telefone.

### ⚠️ Precauções

1. Não coloque este produto em locais quentes ou exposto ao sol.
2. Não desmontar ou violar a etiqueta de garantia deste produto.
3. Não coloque este produto em alta temperatura ou ambientes úmidos.
4. Não colocar este produto em contato com água, fogo ou líquido cáustico.

-13-



3. Deslize os apps recém usados duas vezes da esquerda para a direita até você ver o ícone AirPlay. Se você não visualizar o ícone AirPlay em seu dispositivo iOS, verifique se a conexão entre seu dispositivo e o módulo de espelhamento foi bem sucedida. Pressione no ícone AirPlay para mostrar a lista de dispositivos disponíveis.

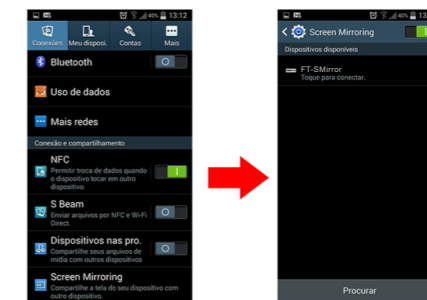
4. Para usar o espelhamento de tela, selecione o nome de seu módulo de espelhamento FT-SMirror e ligue a opção de Espelhamento.



-10-

### 6.2 Sistema Android

1. Localize a função Screen Mirroring ou Espelhamento de tela e ligue esta opção:



-11-



**FAAFTECH**  
Soluções Automotivas Inteligentes