

## 1. Características

- Fechamento dos vidros e teto solar<sup>1</sup> com um toque no controle remoto;
- Abertura dos vidros e teto solar<sup>1</sup> com três toques no controle remoto;
- Rebatimento automático dos retrovisores;
- Função Tilt Down automática para estacionamento;
- Tecnologia SSD (Solid State Driver) que proporciona maior vida útil de todo o sistema;
- Chicotes com exclusiva proteção por malha de nylon expansiva;
- Instalação Plug and Play<sup>2</sup>, mantendo intacta a originalidade do veículo;
- Mantém a função antiesmagamento original de fábrica;
- Proteção total contra curto-circuito;
- Consumo em Stand-by: 600uA;
- 3 anos de garantia contra defeito de fábrica;

<sup>1</sup>Desde que possua teto solar de fábrica

<sup>2</sup>Conexões dos fios de seta e sinal de ré (opcional para Tilt Down) serão feitos com conexão Scotchlok

Para subida e descida dos vidros é necessário que a microchave do veículo esteja programada. Nos carros não programados procure uma concessionária Toyota para fazer a programação.

## 2. Compatibilidade

Escaneie o QR Code ou acesse o link para acessar a página do site e ter acesso a lista atualizada dos Carros Compatíveis:



<https://www.faafttech.com/produtos/automacao-e-conforto/ft-ac-ty1>

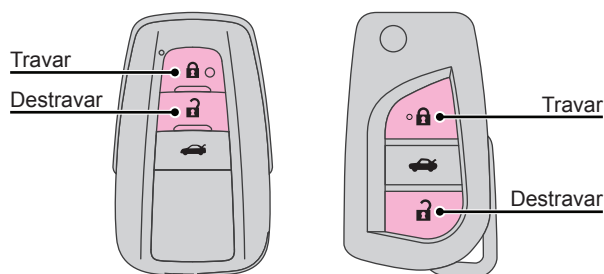
## 3. Itens Inclusos

- x1 Interface FT-AC-TY1
- x1 Chicote principal
- x2 Conectores do tipo Scotchlok
- x1 Manual de Instalação

## 4. Precauções

- A instalação deste produto deve ser feita por um profissional com experiência em instalação de acessórios.
- Faça toda a instalação com a ignição do veículo desligada.
- Utilize multímetro para identificação dos sinais de seta e de ré. A utilização de lâmpada de teste pode resultar em danos irreparáveis ao sistema do veículo.
- A Faafttech Tecnologia LTDA não se responsabiliza por nenhum dano ocasionado por erros de instalação ou por utilização inadequada.

## 5. Funcionamento



### Fechamento dos Vidros, Teto Solar<sup>1</sup> e Retrovisores

Pressione a tecla *Travar* do controle remoto para fechar o veículo e automaticamente fazer o fechamento dos vidros e do teto solar<sup>1</sup> e fazer o rebatimento dos retrovisores.

Caso seja detectada alguma resistência durante o fechamento de um dos vidros e(ou) do teto solar<sup>1</sup>, será acionado a função antiesmagamento para proteção contra acidentes. Uma vez acionado a função antiesmagamento, o fechamento do vidro e(ou) teto solar<sup>1</sup> será imediatamente interrompida e o vidro se abrirá totalmente e só fechará novamente ao fazer um novo pressionamento da tecla *Travar* do controle remoto.

### Abertura dos Vidros, Teto Solar<sup>1</sup> e Retrovisores

Pressione a tecla *Destravar* do controle remoto para abrir o veículo e automaticamente fazer a abertura dos retrovisores.

Para fazer a abertura dos vidros e do teto solar<sup>1</sup>, pressione a tecla *Destravar* do controle remoto por 3x dentro de 4 segundos.

### ⚠ ATENÇÃO

- Certifique-se de que os passageiros estejam afastados dos vidros antes de fechá-los.
- Sempre observe atentamente e certifique-se do fechamento total dos vidros ao travar o veículo.

### Função Tilt Down

O Tilt Down movimenta automaticamente o espelho retrovisor direito para uma determinada posição ao engrenar a marcha ré, auxiliando o motorista nas manobras.

### Ajuste do Tilt Down

Ajuste a posição do Tilt Down seguindo os passos abaixo:

1. Ligue o carro e engrene a marcha ré;
2. Com o comando do retrovisor elétrico posicionado no "R", faça o ajuste da posição do espelho retrovisor direito;

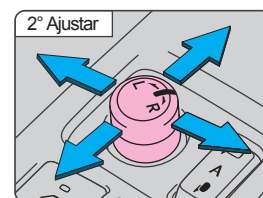
*Observação: Uma vez ajustada a posição será memorizada para futuras manobras. Para ajustar novamente siga os passos 1 e 2.*

### Habilitar/Desabilitar o Tilt Down

A função Tilt Down sai de fábrica habilitada, podendo ser desativada e ativada seguindo os passos abaixo:

1. Com a ignição desligada, posicione o comando do retrovisor para a posição "R";
2. **Habilitar** - Pressione e mantenha o comando **para cima**, ligue a ignição e aguarde 5 segundos até a sinalização do espelho retrovisor direito.

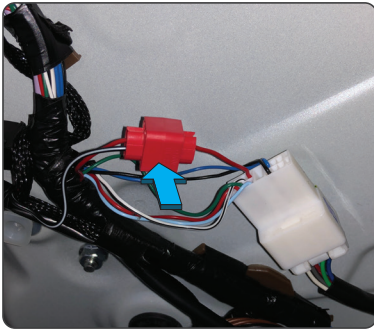
**Desabilitar** - Pressione e mantenha o comando **para baixo**, ligue a ignição e aguarde 5 segundos até a sinalização do espelho retrovisor direito.



<sup>1</sup>Desde que possua teto solar de fábrica

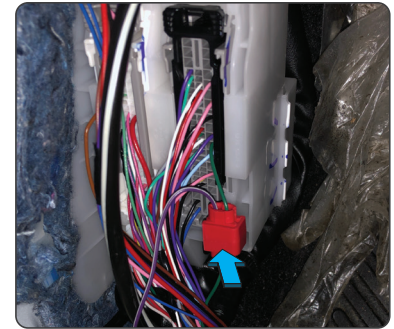
**6. Diagrama de Instalação**

**Sinal de Seta**



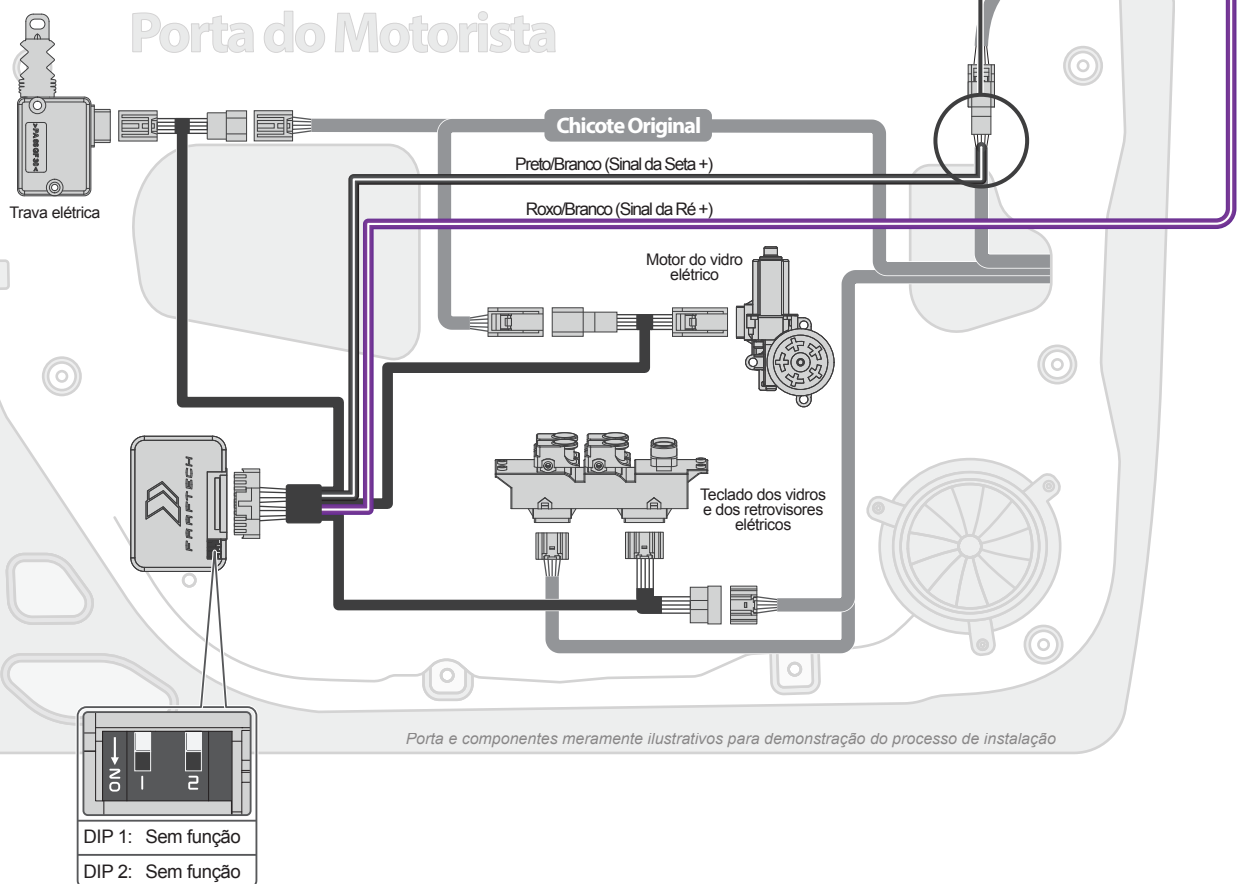
Ligar o fio Preto/Branco da interface ao fio Vermelho da seta no conector do retrovisor

**Sinal da Ré**



Ligar o fio Roxo/Branco da interface ao fio Verde da seta no conector da coluna inferior esquerda

**Porta do Motorista**



**7. Suporte Técnico**

Em caso de dúvidas entrar em contato com nosso Suporte Técnico através do:

Telefone: 0800 603 2330 ou (62) 3241-4600

E-mail: [sac@faaftech.com](mailto:sac@faaftech.com)

Atendimento de Segunda à Sexta das 08:00 às 18:00 e Sábado das 08:00 às 12:00 horário de Brasília.